

國宇ALC輕質磚 VS 坊間實心牆產品比較表

項目	國宇ALC輕質磚	濕式灌漿牆	紅磚牆
厚度 cm	勝 7.5~25 (客製調整)	8.7~10	12
重量 kg/m ²	勝 50~60	100~120	220
施工速度 m ² /人/8hr	勝 15~20	8~10	7~10
隔音dB	勝 45~52	37~40	40
防火hr	勝 2	2	1
品質	勝 尺寸精準 表面平整	施工泵送 品質不一	傳統工廠 品質難控
價格	勝 最經濟	高	高



www.goyu.com.tw

國宇ALC輕質磚 耐用速工 隔間首選



實心耐用 極致輕質 『國宇ALC輕質磚』

1. 實心堅固，速工又耐用

使用輕質磚專用黏著劑，施工快速，有效改善施工效率。

2. 強力壁掛，單點承重 500kgf UP

特選專用膨脹螺絲，吊掛能力可達500公斤，櫥櫃、家電壁掛無負擔。

3. 嚴格品管，臺灣在地製造研發

建置全自動產線，再加上國產建材集團65年的研發實力，不必擔心進口品質不一、貨源不足。

4. 劇院等級，隔音性能優

實測證明隔音效果達45分貝，隔絕外界噪音成效顯著。

5. 當紅建材，輕隔間首選

全球營建業普遍選用，建材市場有口皆碑，品質有保證。

施工便利

省時省力
快速清理



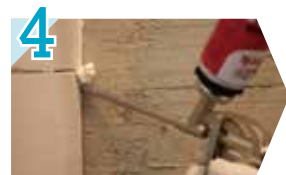
1 水平打底
為解決地面高低差的問題，需先在地面鋪上水泥砂，再放置輕質磚。



2 堆砌牆面
使用專屬黏著劑，完整塗佈磚牆接合處，填充縫隙。



3 交接處補強
遇到不同材質的交接處，需要另外使用L型固定片做補強。



4 發泡填縫
避免與不同材質接觸後，變形位移不一致，需預留伸縮縫填充發泡PU。



5 水電配管
以刨溝機切割管溝，配完管線後再使用水泥砂漿填補空隙。



6 鋪設玻纖網
使用玻纖網於牆面，用以加強抗裂，預防裂縫產生。



7 修飾完工
經批土、上漆後，即可完成輕質磚實心牆體。



2 hrs 防火時效



400 gal 耐震強度



1/2 施工時間



45 dB 空間隔音



500 kgf 壁掛承重



1/4 紅磚重量



國際盛行 隔間建材NO.1

國宇ALC輕質磚

速工。堅固。省成本。

隨著法規推進，與市場對隔間建材的品質更為要求，台灣混凝土產業龍頭-國產建材集團與旗下國宇建材決定引進經百年研發改良，國際盛行的ALC輕質磚。

為貼近市場需求，國宇於台灣率先成立自動化輕質磚產線，規格不僅優於國內法規，更集輕質、防火、耐震、隔音、隔熱等特色，為國內營造業者，提供更安心、更可靠的隔間建材新選擇。

遠超同級 輕隔間建材首選



輕質磚-實心牆體，隔音零死角
實心隔間建材，牆面接縫無漏洞，有效阻絕聲波傳導，隔音效果可達45分貝以上。

濕式灌漿牆-假實心牆，充填不全隔音差
採灌漿工法，牆面頂端無法完全充填，隔音效果較差。



輕質磚-強化壁掛，承重500kgf UP
採用專屬膨脹螺絲，經SGS實驗室認可，吊掛力可達500公斤以上。

一般輕隔間-空心牆體，無法隨意吊掛
中心填充吸音綿，牆體結構強度差，無法吊掛大型家電、櫥櫃。



輕質磚-質地輕盈，減重又耐震
僅紅磚1/4重量，減少建物結構負擔；耐震係數達400gal，可力抗7級強震。

紅磚牆-4倍重量，建物結構負擔大
平均重量200kg/m²，加大建物結構負擔，降低抗震能力。



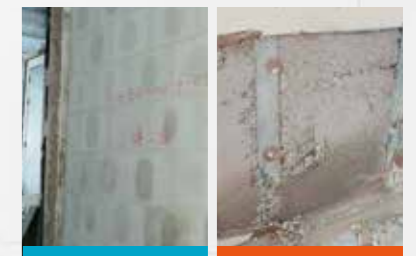
輕質磚-隔熱保溫，節能超省電
不連續微孔結構，熱傳導係數低，有效隔熱保溫，大幅節約空調能源。

紅磚牆-導熱快速，隔熱效果差
無孔洞結構，導熱係數高，建物冷熱變化大，造成空調電力浪費。



輕質磚-施工便利，省時省人力
現場可切、可刨，施工自由度高；施工速度20m²/人/8hr，節省人力成本。

紅磚牆-工序複雜，施工速度慢
施工程序繁瑣複雜，施作速度僅7m²/人/8hr，工期冗長，人力成本高。



輕質磚-防火耐燃，榮獲一級認證
國家級實驗室認證，2小時防火時效，榮獲CNS 12514 耐燃一級認證。

濕式灌漿牆-僅板材防火，填充物燃點低
填充水泥砂漿混合保麗龍球，內部燃點低，經燃燒後易產生戴奧辛。



嚴謹測試 國家級實驗室認證



國家劇院隔音等級

音響實驗室檢驗隔音效果，可達45分貝以上有效隔絕聲波，降低噪音干擾



阪神7級耐震強度

高科大震害防制實驗室實測通過阪神7級地震測試，抗震性能佳，讓您住得安心



2小時防火隔熱

成功大學防火研究認證，具有2小時防火時效



500kgf壁掛承重

SGS材料暨工程實驗室檢測認證，採用專用膨脹螺絲，吊掛力可達500公斤以上

實績典範 深受國內知名建商青睞

